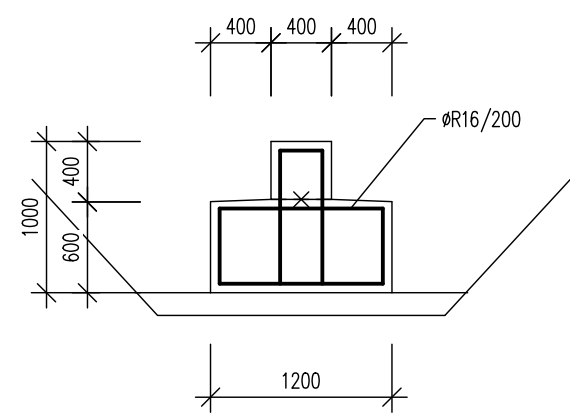


SCHÉMA VÝZTUŽE

ZDI M 1:50



TABULKA POUŽITÝCH BETONŮ–PODROBNÁ SPECIFIKACE, ČSN EN 206

- ZÁKLADI C 30/37–XC3, XD1, XF3, XA1, XF2–CI 0,2–Dmax.22–S3
- PODKLADNÍ BETON C 12/15–X0

BETONÁŘSKÁ OCEL

- ocel B500A / BSt 500 M,KR / 10505 nebo ocel B500B, B550A, BSt 500 S,WR

MINIMÁLNÍ KRYTÍ BETONÁŘSKÉ VÝZTUŽE

- ZÁKLAD 50 mm

PDPS

D.1.2 1. STAVBA

INVESTOR:

B | R | N | O |

STATUTÁRNÍ MĚSTO BRNO

Dominikánské náměstí 1, 601 67 Brno

| A | B | E | N | A |

| B | R | N | O |

BRNĚNSKÉ KOMUNIKACE, a.s.

Rennská třída 787/1a, 639 00 Brno

TEPLÁRNY BRNO, a.s.

Okružní 25, 638 00 Brno-Lesná

KOORDINÁTOR PROJEKTU A PROJEKTANT

PK OSSENDORF s.r.o.

Tomešova 1, 602 00 Brno

HLAVNÍ INŽENÝR PROJEKTU

ING. VLASTISLAV NOVÁK Ph.D.

PROJEKTOVÁ KANCELÁŘ
OSSENDORF
BRNO

ČÍSLO SMLOUVY

5500 – 21000231

HLAVNÍ PROJEKTANT

PK OSSENDORF s.r.o.

Tomešova 1, 602 00 Brno

HLAVNÍ INŽENÝR PROJEKTU

ING. VLASTISLAV NOVÁK Ph.D.

PROJEKTOVÁ KANCELÁŘ
OSSENDORF
BRNO

ČÍSLO SMLOUVY

5500 – 21000231

SO 207 SCHODY KOVOVÉ

ZODP. PROJEKTANT	ING. KVĚTOSLAV RUŠAR			
VYPRACOVAL	ING. TOMÁŠ KNOBLOCH			
KONTROLOVAL	ING. JAROMÍR RUŠAR			
KRAJ: JIHO-MORAVSKÝ	KÚ: PISÁRKY [610208]	DATUM		11/2021
AKCE/STAVBA		FORMÁT		2 A4
C. VOZOVNA PISÁRKY, ETAPA III. <i>VRATNÁ TRAMVAJOVÁ SMYČKA, SOUVISEJÍCÍ STAVBY KOMUNIKACÍ, PLOCH A ZAŘÍZENÍ SLOUŽÍCÍCH K OBSLUZE BUDOUCÍHO MULTIFUNKČNÍHO SPORTOVNÍHO A KULTURNÍHO PAVILONU</i> D DOKUMENTACE OBJEKTŮ - D.1.2 MOSTNÍ OBJEKTY A ZDI		STUPEŇ PD		PDPS
		ČÍSLO ZAKÁZKY		2020 089.4 2020 089.5
		MĚŘÍTKO		1:50
STAVEBNÍ OBJEKT		ČÍSLO PARÉ		ČÍSLO PD/PŘÍLOHY i
SCHÉMA VÝZTUŽE				